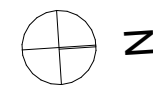
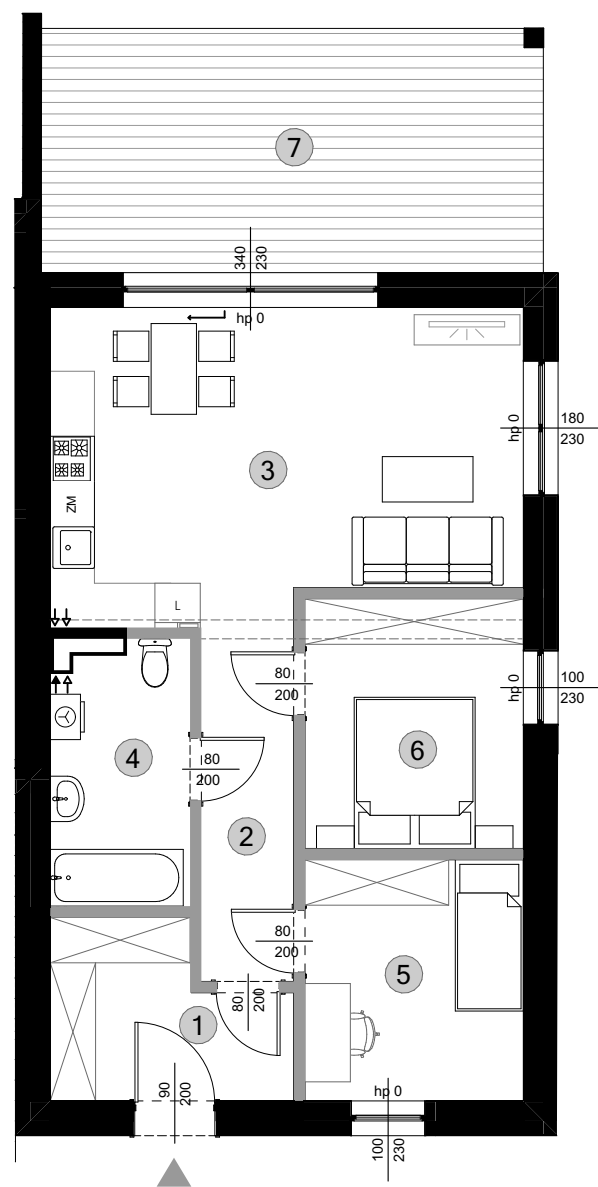


# Musiola X



Powierzchnia użytkowa lokalu oraz poszczególnych pomieszczeń została ustalona na podstawie Polskiej Normy PN-ISO 9836: 2022-07, zgodnie z wymogami art. 5a ustawy o ochronie praw nabywcy lokalu mieszkalnego (Dz. U. z 2026 r. poz. 27). Obliczenia wykonano w świetle pionowych przegród w stanie wykończonym, przy uwzględnieniu tynków o grubości 1,5 cm na poziomie podłogi, bez uwzględnienia listew przypodłogowych, progów oraz nisz w elementach zamykających. Zgodnie z aktualnymi standardami prawnymi, do powierzchni użytkowej stanowiącej podstawę wycenienia ceny lokalu nie wlicza się powierzchni pod ścianami działowymi, ścianami konstrukcyjnymi oraz pionami instalacyjnymi, a także powierzchni przejść drzwiowych i otworów okiennych. Przedstawiona na rzucie aranżacja lokalu, w tym rozmieszczenie mebli i urządzeń sanitarnych, ma charakter wyłącznie poglądowy i służy prezentacji przykładowej funkcjonalności wnętrza. W toku realizacji inwestycji mogą wystąpić nieznaczne zmiany wymiarów i powierzchni wynikające ze specyfiki prac budowlanych oraz projektu wykonawczego. Niniejsza karta lokalu nie stanowi oferty w rozumieniu art. 66 § 1 Kodeksu Cywilnego i służy wyłącznie celom informacyjnym.

## Mieszkanie B7.M2

7	Parter	3	2	62,01 m <sup>2</sup>
Budynek	Piętro	Pokoje	Etap	Powierzchnia

### Pomieszczenia

1	Wiatrołap	6,44 m <sup>2</sup>
2	Przedpokój	5,72 m <sup>2</sup>
3	Salon z aneksem kuchennym	24,87 m <sup>2</sup>
4	Łazienka	6,24 m <sup>2</sup>
5	Pokój	9,21 m <sup>2</sup>
6	Pokój	9,53 m <sup>2</sup>

