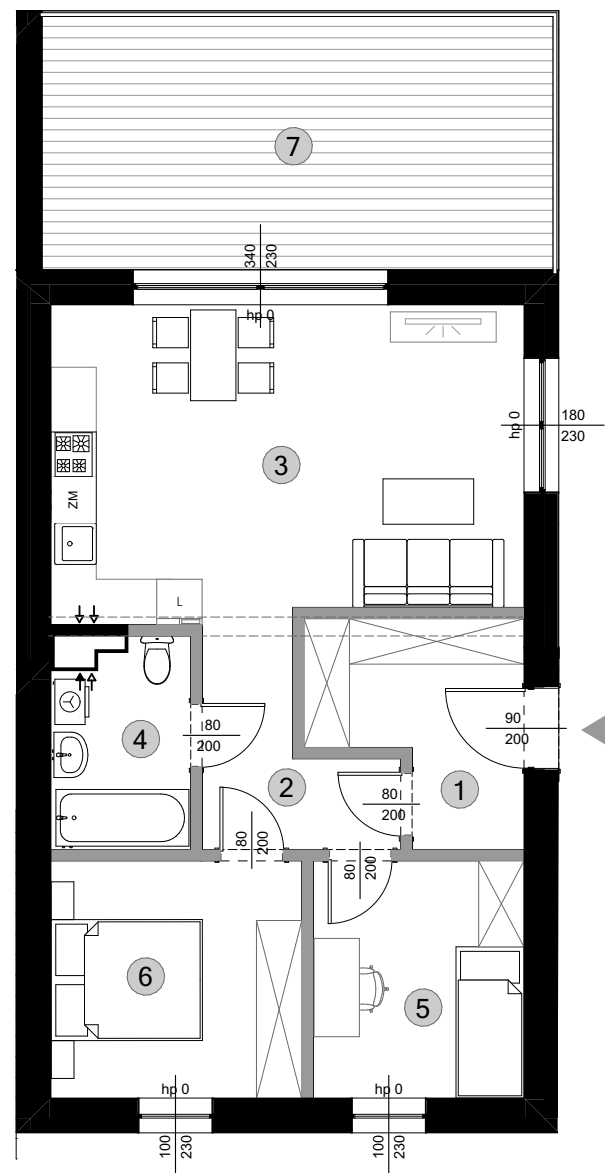


# Musiola X



Powierzchnia użytkowa lokalu oraz poszczególnych pomieszczeń została ustalona na podstawie Polskiej Normy PN-ISO 9836: 2022-07, zgodnie z wymogami art. 5a ustawy o ochronie praw nabywcy lokalu mieszkalnego (Dz. U. z 2026 r. poz. 27). Obliczenia wykonano w świetle pionowych przegród w stanie wykończonym, przy uwzględnieniu tynków o grubości 1,5 cm na poziomie podłogi, bez uwzględnienia listew przypodłogowych, progów oraz nisz w elementach zamykających. Zgodnie z aktualnymi standardami prawnymi, do powierzchni użytkowej stanowiącej podstawę wycenienia ceny lokalu nie wlicza się powierzchni pod ścianami działowymi, ścianami konstrukcyjnymi oraz pionami instalacyjnymi, a także powierzchni przejść drzwiowych i otworów okiennych. Przedstawiona na rzucie aranżacja lokalu, w tym rozmieszczenie mebli i urządzeń sanitarnych, ma charakter wyłącznie poglądowy i służy prezentacji przykładowej funkcjonalności wnętrza. W toku realizacji inwestycji mogą wystąpić nieznaczne zmiany wymiarów i powierzchni wynikające ze specyfiki prac budowlanych oraz projektu wykonawczego. Niniejsza karta lokalu nie stanowi oferty w rozumieniu art. 66 § 1 Kodeksu Cywilnego i służy wyłącznie celom informacyjnym.

## Mieszkanie B2.M4

<b>2</b>	<b>Piętro</b>	<b>3</b>	<b>1</b>	<b>61,99 m<sup>2</sup></b>
Budynek	Piętro	Pokoje	Etap	Powierzchnia

### Pomieszczenia

1	Wiatrołap	7,02 m <sup>2</sup>
2	Przedpokój	5,28 m <sup>2</sup>
3	Salon z aneksem kuchennym	25,71 m <sup>2</sup>
4	Łazienka	4,83 m <sup>2</sup>
5	Pokój	8,75 m <sup>2</sup>
6	Pokój	10,40 m <sup>2</sup>

